



repère

Le nouvel espace
pour se (re)trouver,
aux portes de Nantes



Un espace de rencontres...

Pensé pour accueillir vos ateliers de travail et réunions; des formations et ateliers; des événements inspirants ouverts à tous et toutes le soir et le week-end...



A 15 mn du centre-ville...

Une surface de 90 m² entièrement rénovée au coeur du quartier Pirmil, à 3 km du centre-ville.

Le tout à 2 pas des rives bucoliques de la Sèvre Nantaise, accessible en transports en commun comme en voiture



Un aménagement modulable

Chaleureux, créatif et harmonieux... le tout en rez-de-chaussée et accessible aux personnes à mobilité réduite



Venez nous rencontrer

mariam@repere-pirmil.fr

06 12 29 74 60

www.repere-pirmil.fr

15 rue Alsace Lorraine à Rezé

Un espace de 90m2 entièrement rénové et modulable
Un local en rez-de-chaussée donnant sur une cour intérieure
Deux accès : côté rue ou côté cour
Dans un immeuble du XIX siècle plein de cachet,
Situé dans un quartier commerçant
Accessible en transports en commun comme en voiture

54 m2

Jusqu'à 20
personnes

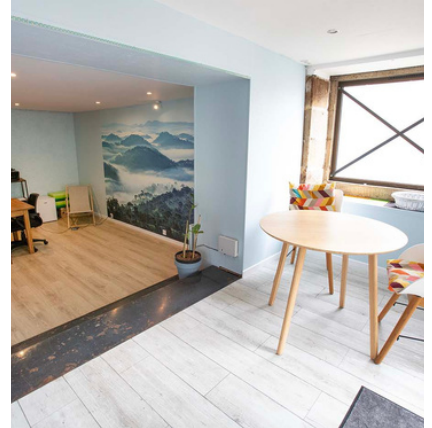
250€ HT la
journée*



32 m2

Jusqu'à 8
personnes

100€ HT la
journée

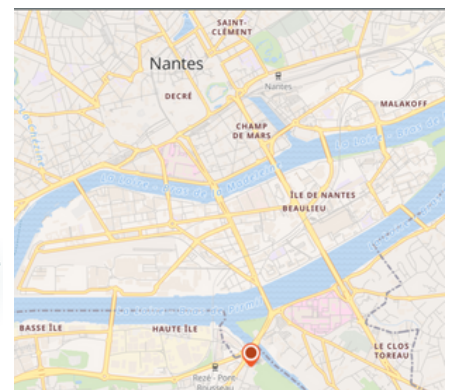


Salle de Rencontres

Espace de travail + Petit salon

* Tarif de Lancement jusqu'au 30 juin

Associations, entrepreneur.e.s solo, structures de l'Economie Sociale et Solidaire,
bénéficiez du tarif spécifique à 160 € HT la journée



15 rue Alsace Lorraine à Rezé

mariam@reperere-pirmil.fr

06 12 29 74 60

www.reperere-pirmil.fr



*Et si on s'offrait un moment pour
s'inspirer, respirer, se (re)trouver ?*

Découvrez l'agenda du Repère

Ateliers découvertes, conférences,
expériences immersives, ateliers d'intelligence collective,
cercles de parole...

Le soir en semaine, le week-end,
des évènements réguliers ou ponctuels

4 ingrédients

De l'horizontalité : ici pas d'experts, nous
sommes tous.tes sachant.e.s

De l'expérience : ici on est là pour
expérimenter, avec le corps, le coeur

Du mouvement : ici on bouge, on se lève,
on danse, on marche

De l'étonnement : ici on fait bouger les
ligne

Rejoignez le mouvement !

<https://www.repere-pirmil.fr/la-programmation-du-repere/>